



## INTRODUCCIÓN A LA COMPUTACIÓN

[Este Documento representa una pequeña parte del Manual que recibe cada Participante](#)

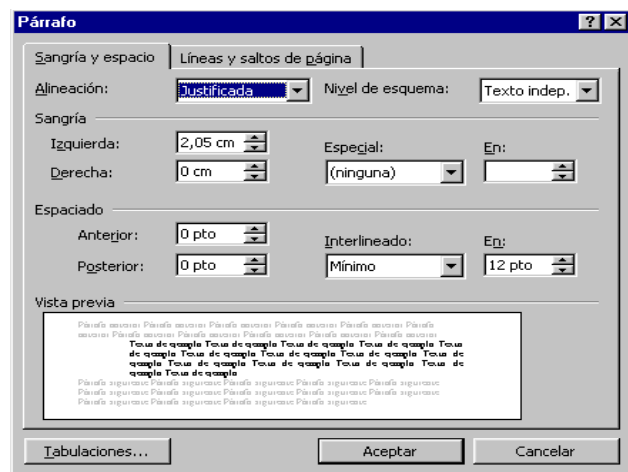
[Vea el Temario del Curso - Solicite aquí su Cotización](#)

### Formato a los Párrafos

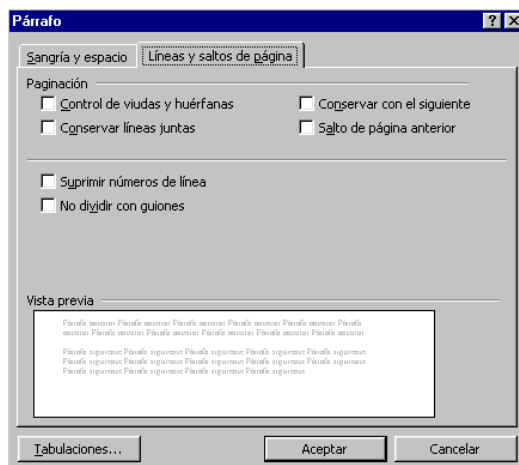
Para cambiar el formato de los párrafos seleccionamos el comando **Párrafo** del menú **Formato**. Al hacerlo aparece la siguiente caja de diálogo:

**Sangría** es el espacio en vacío que habrá desde cualquiera de los márgenes al párrafo. Se definen con **Izquierda:** y **Derecha:**. Con **Especial** podemos definir la Sangría de la **Primera línea** y la **Francesa**.

Definimos el **Espacio Anterior** y **Posterior** del párrafo. Además, con **Interlineado** señalamos el espacio entre líneas dentro del párrafo: **Sencillo**, **1,5 líneas** (línea y media), y **Doble**. Además podemos definir el interlineado en puntos con **Mínimo**, **Exacto** o **Múltiple** y se define cuantos puntos se utilizaran **En:**.



La alineación del párrafo se define en **Alineación:**. En la parte inferior de la caja de diálogo aparece una muestra del resultado de nuestros cambios.



Es importante no confundir las sangrías con el margen de la hoja. Las opciones de esta caja de diálogo sólo van a afectar a los párrafos seleccionados.

### Separador Presentación

Si seleccionamos el separador de **Presentación** aparecerá la siguiente caja de diálogo:...

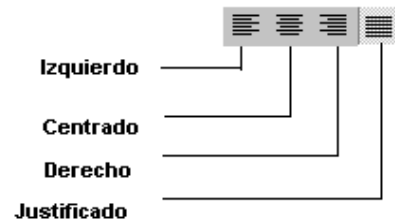


...En esta caja haremos definiciones adicionales sobre el control de la paginación según párrafos. Podemos indicarle al **Word para Windows** que no genere viudas (Una línea viuda es la última línea de un párrafo que se imprime sola al inicio de una página) y huérfanas (Una línea huérfana es la primera línea de un párrafo que se imprime sola al final de una página) si señalamos la opción **Control de líneas viudas**. La opción **Conservar líneas juntas** evita que los párrafos sean divididos a la mitad. Si deseamos mantener dos párrafos juntos utilizamos **Conservar con el siguiente** y si queremos que antes de un determinado párrafo vaya un cambio de página utilizamos **Salto de página anterior**.

Se pueden eliminar los números de línea con **Eliminar número de línea** y la Separación de palabras con **No dividir con guiones**.



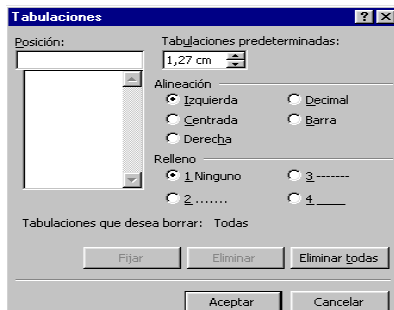
Para dar formato a los párrafos podemos utilizar también la barra de herramientas. En la barra de herramientas se tienen los siguientes botones para manejar la alineación de los párrafos y con la regleta podemos definir las sangrías.



Para acceder la caja de diálogo de **Formato** para Párrafos, también podemos utilizar el botón derecho del ratón y se hace de la misma forma como se explicó anteriormente.

### ...Tabuladores

Los tabuladores son una medida que asignamos a la tecla <Tab>, sirven para posicionar el cursor en un punto específico del renglón. Tiene una medida predefinida de 1.25 cm, pero podemos cambiar esta medida o colocar los tabuladores en la medida deseada.



### Asignación de Tabuladores

Para asignar las medidas de los tabuladores seleccione el comando **Tabulaciones** del menú **Formato**. Al hacerlo aparece la siguiente caja de diálogo...